

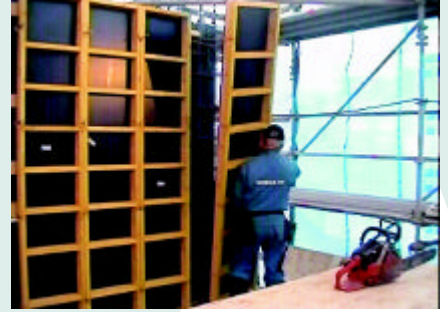
MALTHUS



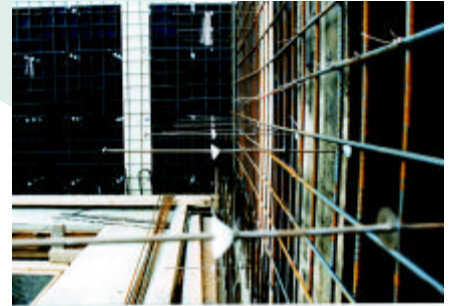
-kasettimuotti

Nopea ja helppokäyttöinen MALTHUS-muottijärjestelmä säästää työtä ja aikaa.

MALTHUS-kasettimuotti on puurunkoinen ja filmivaneripintainen. Se on kevyt käsitellä, eikä sido nosturia muotin pystytyksen ajaksi. Vaneripinta on kiinnitetty ruuvein puurunkoon. Kasetit on valmiiksi rei'itetty MALTHUS-välikkeitä varten sekä kasettien liittämiseksi kyljittäin toisiinsa että muotin sidontaa varten.



MALTHUS-kasettimuottien sitominen MALTHUS-muottivälikkeillä on nopeaa ja helppoa. Välikkeen ansiosta seinäpaksuudet saadaan automaattisesti oikeiksi. MALTHUS-kasetin paksuus (112 mm) on suunniteltu siten, että täyttökohdat onnistuvat 12 mm vanerilla ja sahatavaralla ilman pykällystä. MALTHUS-muottivälike soveltuukin käytettäväksi yhtä hyvin irtolaudoitusten kuin kasettimuottien kanssa.



MALTHUS-lukko asetetaan välikkeen päässä olevan prikan taakse. Lukon kiilamainen muoto kiristää muottirakenteen itsestään pienellä vasaran kopautuksella. Myös muottia purettaessa pieni vasaran kopautus riittää avamaan muottirakenteen.



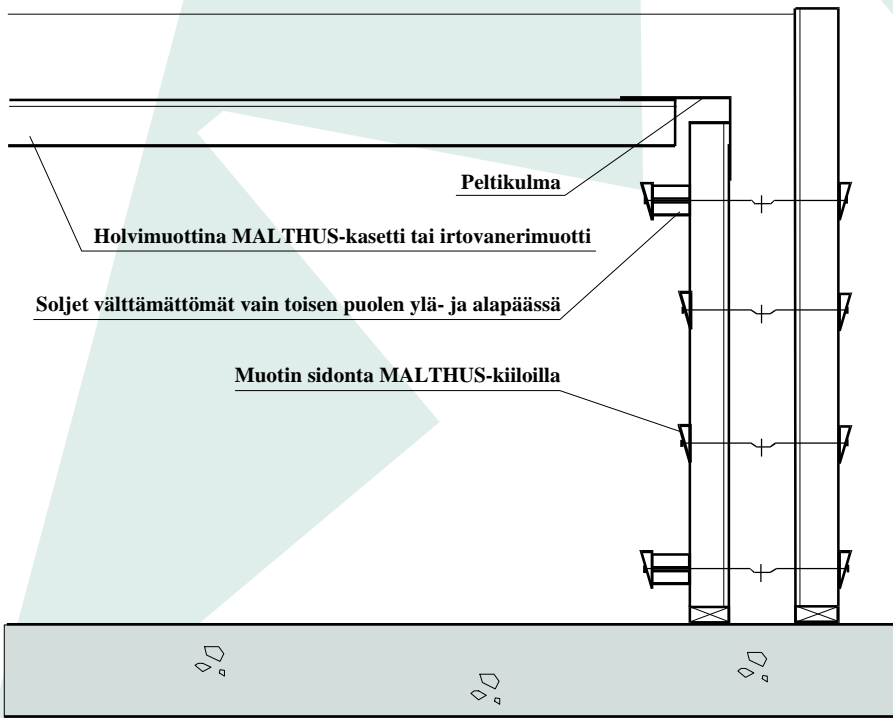
Valmiissa MALTHUS-muottirakenteessa ei ole ulostulevia teräksen päitä repimässä vaatteita ja muottirakenne mahtuu myös ahtaisiin paikkoihin. MALTHUS-kasettia käytettäessä ovat muottisoljet välttämättömät vain muotin ylä- ja alapäissä. Muut välikkeet voidaan kiilata suoraan kasetin kylkeä vasten. Näiden välikkeiden on tällöin oltava lyhythäntäisiä (12,5 cm).



MALTHUS-välikkeiden hännät on helppo katkaista käsin taittamalla. Muovikartioiden jättämät kolot ovat siistit jätettäväksi näkyviinkin, mutta tarvittaessa ne on helppo paikata kertatäytöllä.



Esimerkki MALTHUS-muottijärjestelmän käytöstä VSS-valuissa.
Seinät ja holvi valetaan samalla kertaa.
Väestönsuojan huonekorkeus 2300 mm.



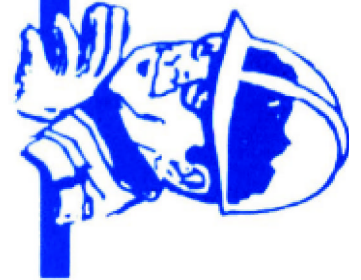
Seinämuotin kasettikorkeudet: sisäpuoli 2200 mm, ulkopuoli 2700 mm.

MALTHUS-menetelmän edut VSS-valuissa:

- Menetelmä on nopea.
(valmis väestönsuoja 3 työpäivässä)
- Vinotuenta välttämätön vain toisella puolella.
- Holvi ja seinät voidaan valaa samalla kertaa.
- VSS:n rakenteesta tulee monoliittinen
➔ sitkeä ja varmasti tiivis rakenne.
- Edullinen - huomattavasti elementtisuojaa halvempi.

Muita käyttökohteita:

- Perustukset (kasetit vaakaan asennettuna).
- Perus- ja tukimuurivalut.
- Vesitiiviit valut.
- Rivitalojen väliseinät.
- Valut joissa nosturin käyttö ei ole mahdollista.



MUOTTIKOLMIO OY

Finnooniitty 3
02270 ESPOO
p. 09-863 4360, fax 09-8042585
www.muottikolmio.fi
s-posti: info@muottikolmio.fi